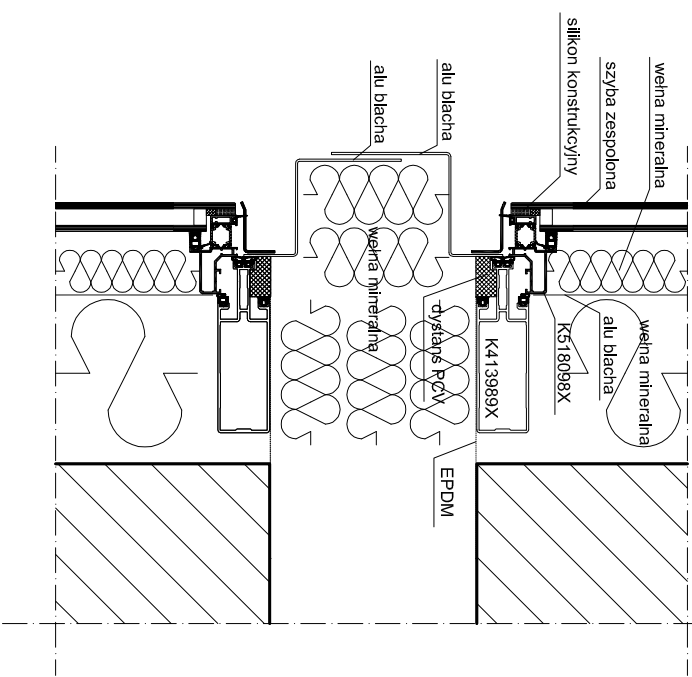
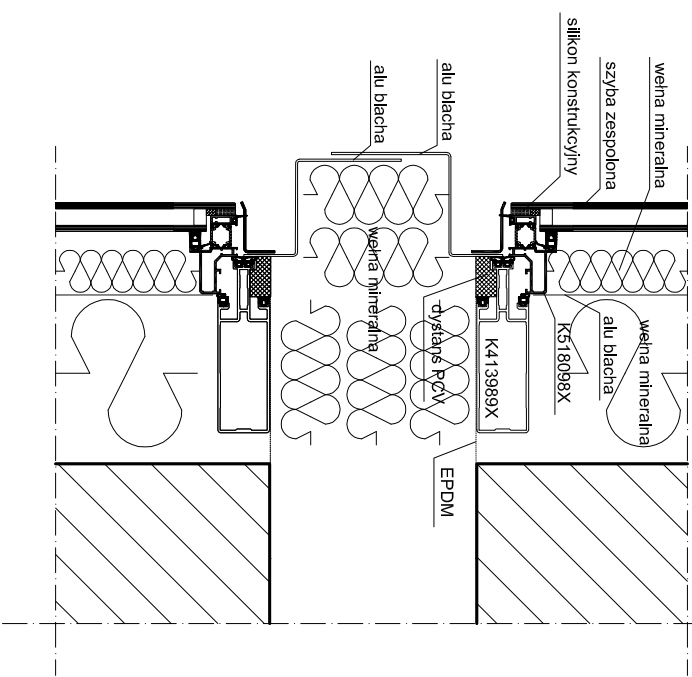


## DETAIL 9



## DETAIL 9



1. Przed rozpoczęciem produkcji wszystkie wymiary sprawdzić na budowie.

- zapewnić ciągłość uziemienia wszystkim słupom fasady).

## Opis systemu ścian aluminiowo-szkłanych:

konstrukcyjnego np. firmy Dow Corning.

konstrukcyjnego np. firmy Dow Corning.


17 %, całkowita przepuszczalność  $g=36 \%$ ,  $U=1,1 \text{ W/m}^2\text{K}$ ),

-szklenie kwatry nieprzeziemnych: 6ESG Sun Guard Neutral 50/16/6ESG,

- kwatery nieprzezieme dociepić welną minaralną mocowaną bezpośrednio do obiektu.

- konstrukcja aluminiowa widoczna od środka lakierowana proszkowo w kolorze ATEC 560308 /ciemny szary metalik
- opłódkł blacharskie wykonać z blachy aluminiowej gr 2mm w kolorze konstrukcji.

-ścianę osłonową doszczelnić na styku z obiektem za pomocą fartuchów EPDM, wełny mineralnej, pianki poliuretanowej i silikonów.

						
	Projektant	mgr inż. arch. Marek Lasowski				
	Opisano	mgr inż. Adam Gancarz				
	Sprawił	mgr inż. arch. Jolanta Chmińska				
Nazwa: Akademia Wychowania Fizycznego im. J. Kukuczki ul. Młotkowskiego 22a, 40-065 Katowice		Nr upr.: 217/90		Podpis:		Data: 01/2010
Tytuł: Projekt Termomodernizacji budynków Akademii Wychowania Fizycznego im. Jerzego Kukuczki w Katowicach - Budynki Rekreacji		Stanowisko: Architektoniczno-Budowlana		Stadium: Projekt Wykonawczy		Skala: 1:5
Nazwa projektu: DETAL 8,9		Nr projektu: 10/PW.AB.03		Nr rysunku: 23		